

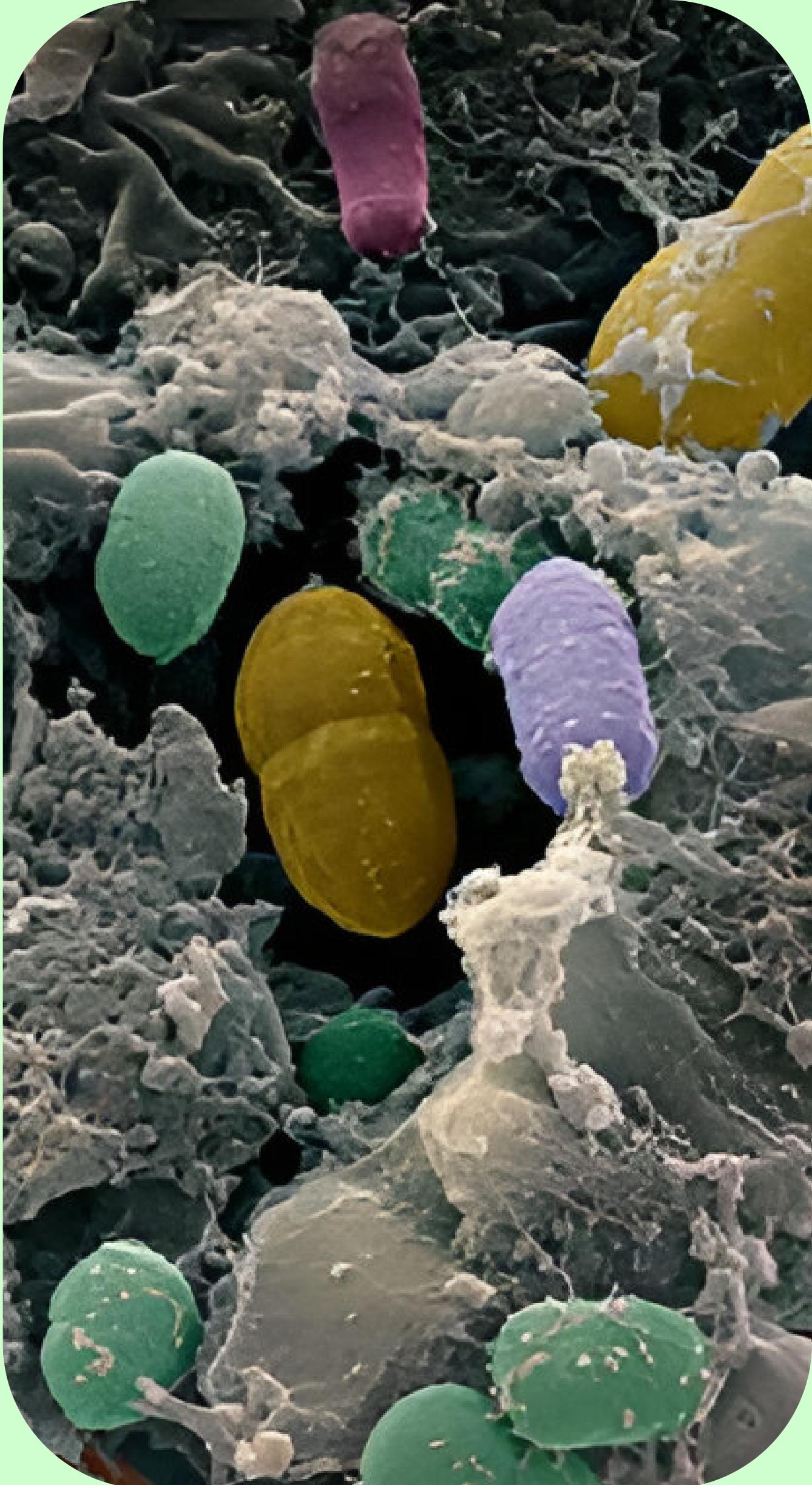
EDUCACIÓN CONTINUA



EdC

CURSO EN LÍNEA

Microbiota y Salud Humana



Dra. Guadalupe
León Reyes

Dra. Xóchitl
Castro Martínez

Dra. Mirna Edith
Morales Marín
Coordinadoras
del curso





OBJETIVO

Al finalizar el curso, el alumno conocerá los conceptos básicos, la clasificación y los diferentes tipos de microorganismos que habitan el cuerpo humano.

Se comprenderá la participación simbiótica de los microorganismos con el equilibrio fisiológico, y su relación con los procesos de salud-enfermedad.

Se conocerán las últimas investigaciones en torno a la manipulación de la microbiota para prevenir y tratar enfermedades.

Se discutirán las implicaciones de la dieta, el estilo de vida y los tratamientos farmacológicos en la modulación de las especies que componen la microbiota.

PERFIL DE INGRESO

El curso está dirigido a estudiantes avanzados de licenciatura (quinto semestre en adelante), posgrado o profesionistas graduados del área de biología, química, biotecnología, medicina, enfermería o afines a ciencias de la salud.



TEMARIO

GENERALIDADES DE LA MICROBIOTA

- Introducción: Conceptos básicos y clasificación de la microbiota
- Microbiota y nutrición
- Microbiota y metabolismo
- Tecnologías de identificación de microbiota

MICROBIOTA Y ENFERMEDADES METABÓLICAS

- Microbiota y diabetes
- Microbiota y obesidad
- Microbiota y enfermedades cardiovasculares
- Microbiota y enfermedades hepáticas

MICROBIOTA Y SISTEMA NERVIOSO

- De la microbiota al cerebro: Neurotransmisores
- Microbiota y trastornos del neurodesarrollo

MICROBIOTA Y OTRAS ENTIDADES

- Microbiota y enfermedades infecciosas
- Microbiota y cáncer

APLICACIONES DE LA MICROBIOTA

- Terapias dirigidas a la microbiota
- Microbiota y fármacos
- Microbiota: Análisis e interpretación de datos
- La ciencia en la industria de los probióticos



COSTO DEL CURSO

- \$1,121** Empleados y estudiantes activos* (INMEGEN)
- \$1,401** Estudiantes, trabajadores** y médicos residentes de instituciones públicas
- \$1,681** Estudiantes, trabajadores** y médicos residentes de instituciones privadas
- \$1,961** Público en general

Pesos mexicanos (incluye IVA)

- * Estudiantes en estatus "activo" del Programa de Participación Estudiantil
- ** Provenientes de instituciones con convenios de colaboración vigentes con el INMEGEN

ACERCA DEL CURSO

INSCRIPCIONES

20.ENE.25 - 17.FEB.25

DURACIÓN

18.FEB.25 - 11.MAR.25 · (30 h)

HORARIO

Martes, miércoles y jueves · 9 a 12 h
(las clases en vivo se grabarán)

CRÉDITOS OTORGADOS

4 créditos de valor curricular

CONTACTO

CORREO

cursosec@inmegen.edu.mx

[INSCRIPCIONES AQUÍ](#)

EDUCACIÓN CONTINUA



Instituto Nacional de Medicina Genómica (INMEGEN)

Periférico Sur 4809, Arenal Tepepan, Tlalpan,
14610, Ciudad de México



Salud
Secretaría de Salud



Instituto Nacional de
Medicina Genómica